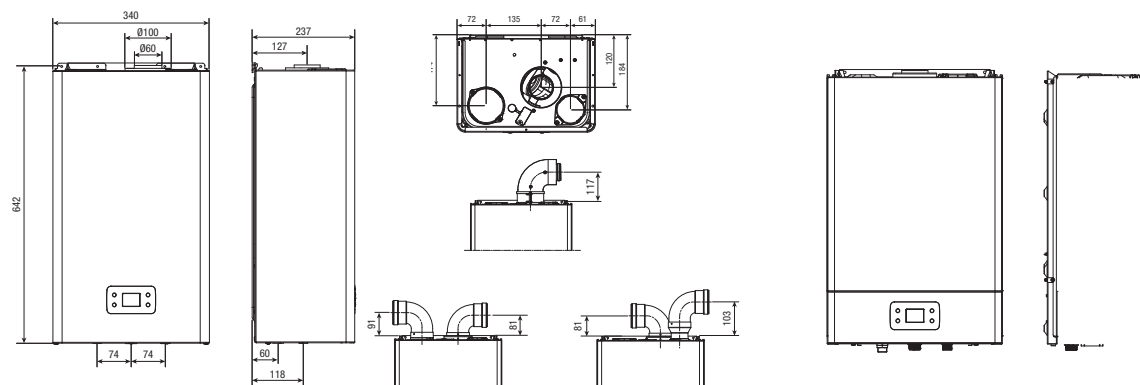


Diseño técnico

Leyenda: AGUA SANITARIA S= Salida GAS= G AGUA SANITARIA E= Entrada

Idrabagno Lx 11 FLEX - 13

Idrabagno Lx 17



ESPECIFICACIONES ENERGÉTICAS

Clasificación de eficiencia energética estacional en sanitario  
 Perfil de carga declarado  
 Nivel de potencia sonora dB (A)

	Idrabagno Lx 11 FLEX	Idrabagno Lx 13	Idrabagno Lx 17
Clasificación de eficiencia energética estacional en sanitario	A	A	
Perfil de carga declarado	M	L	
Nivel de potencia sonora dB (A)	51	51	

CARACTERÍSTICAS TÉCNICAS

u.d.m.

Tipología		Cámara estanca		
Encendido		Electrónico		
Control de llama		Ionización		
Modulación de llama		Continua		
Producción de agua caliente con Δt 25°C	l/min	11,56	12,87	15,82
Potencia máxima nominal	kW	22,5	25	30,00
Potencia máxima útil	kW	20,16	22,45	27,60

AGUA

Campo de selección temperatura agua sanitaria	°C	de 36 a 65		
Presión mínima / normal / máxima	bar	0,2 / 2 / 10		
Caudal mínimo de funcionamiento en ACS	l/min	2		
Ø Conexión agua		1/2"		

GAS

Presión de alimentación nominal MTN (G20)	mbar	20		
Presión de alimentación nominal GLP (G30 - G31)	mbar	28/30 - 37		
Ø Conexión gas		3/4"		
Temperatura de humos máx. G20 - G30 - G31	°C	120 - 121 - 124	128 - 123 - 129	135 - / - 137

VALORES ELÉCTRICOS

Potencia absorbida	W	41		
Fusible	A	2		
Tensión de alimentación	V-Hz	230 - 50		
Grado de protección eléctrica	IP	X4D		

TUBOS EVACUACIÓN HUMOS Y ASPIRACIÓN AIRE

Longitud máxima rectilínea - tubos concéntricos Ø 60-100	m	3,5		
Pérdida de carga por instalación codo adicional 45° / 90°	m	1 / 1,5		
Longitud máxima rectilínea - tubos separados Ø 80	m	15 + 15		
Pérdida de carga por instalación codo adicional 45° / 90°	m	1,2 / 1,7		

DIMENSIONES, PESO, GAS, COMBUSTIÓN, HOMOLOGACIÓN

Dimensiones (Alto x Ancho x Fondo)	mm	642 x 340 x 237		640 x 400 x 246
Peso	kg	19		21
Código Producto gas disponible	MTN	20143033	20143035	20143037
Código Producto gas disponible	GLP	20143034	20143036	20143038
Homologación CE		0476		--

Riello SpA Sucursal en España

Pje. De Montserrat Isern, 1-3, 2º 1ª  
 08908 L'Hospitalet, Barcelona  
 Tel. 932 233 988 - Fax 932 233 483  
 www.berettaheating.com/spain

Servicio de Atención  
 al Cliente 902 446 446



# Idrabagno Lx



Calentador de cámara estanca, bajo NOx



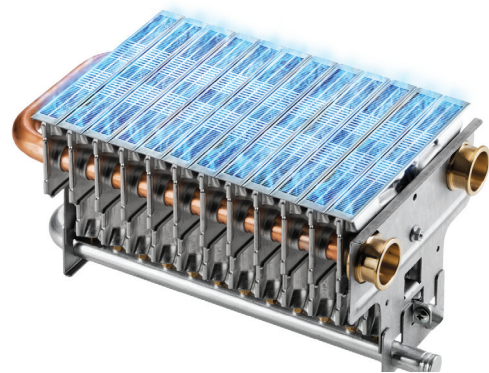
## LA GAMA

## Idrabagno Lx, el nuevo calentador estanco de bajo NOx



## TECNOLOGÍA ECOLÓGICA

## Quemador de última generación, de bajo NOx



La nueva gama de calentadores **IDRABAGNO Lx** cumplen con los requisitos establecidos por la normativa ErP referente a la reducción de emisiones contaminantes a la atmósfera, que entra en vigor en septiembre 2018, según normativa EN 814-2013, el límite de emisiones de óxido de nitrógeno serán menores de 56 mg/kWh.

Gracias al innovador quemador refrigerado por agua y a la llama alimentada de una mezcla de aire-gas en exceso respecto a la cantidad necesaria para la combustión, obtiene como efecto una temperatura de llama muy baja. En consecuencia se obtiene una notable reducción de los valores de emisiones contaminantes.

## ELECTRÓNICA Y GESTIÓN INNOVADORA

## Display LCD de gran tamaño retroiluminado

Los nuevos calentadores **IDRABAGNO Lx** incorporan un nuevo panel de mandos digital retroiluminado (40 x 60 mm) con 4 pulsadores para una fácil y sencilla gestión. El panel incorpora múltiples funciones fácilmente identificables por los iconos y visualización de diagnósticos de funcionamiento.

## LEYENDA:

- A** Pulsador ON/OFF/Reset
- B** Pulsador MENÚ-CONFIRMACIÓN

Pulsador + y - que permiten :  
 - aumentar o disminuir la temperatura del ACS, visualizándola en el display  
 - navegar entre las diferentes funciones disponibles y modificar el valor de un parámetro



función "antiquemaduras", para limitar la temperatura máxima de ACS

señalización alarmas, que junto con el icono y/o código identifica el tipo de anomalía

función "llave inglesa", que indica necesidad de mantenimiento/intervención, o bien acceso al menú técnico