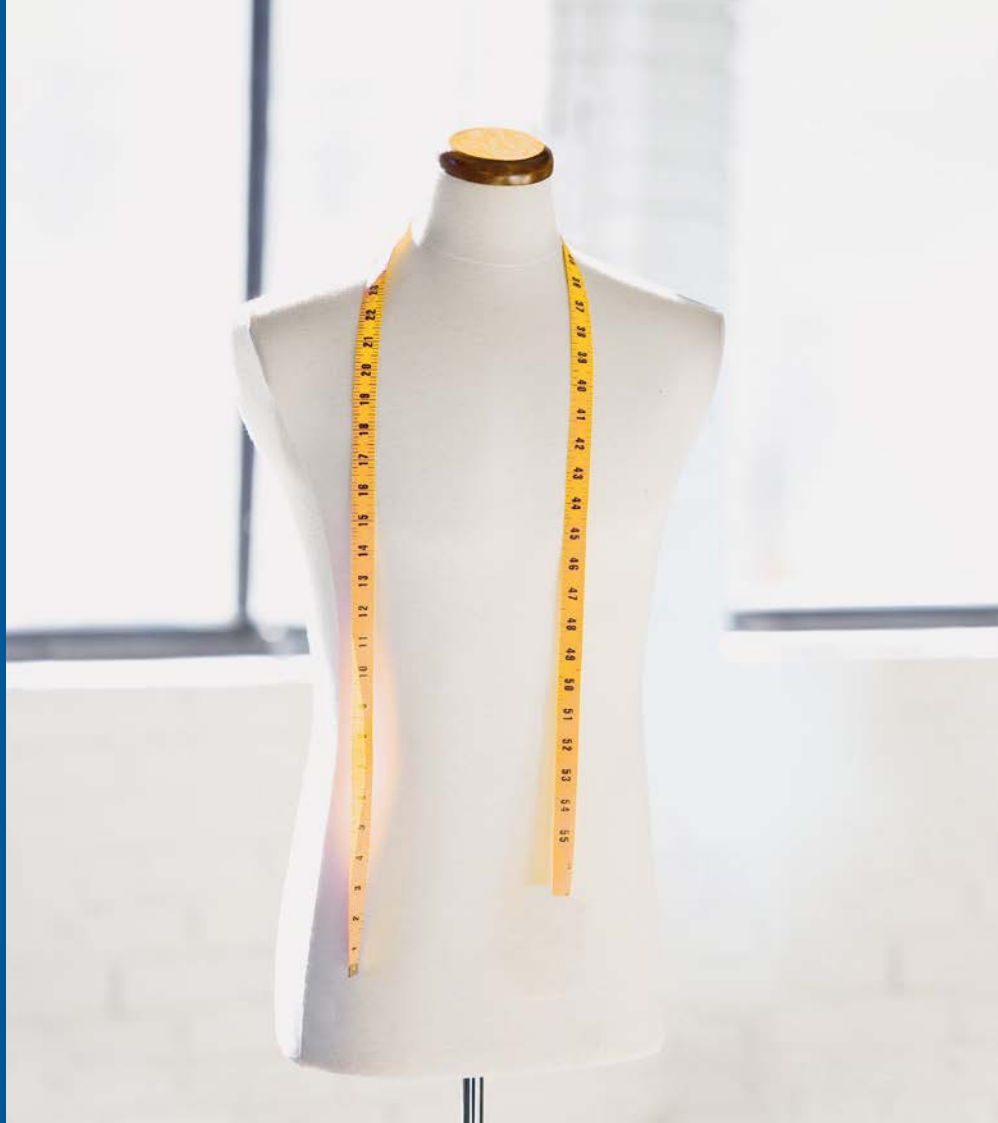




Ahorra energía con una solución a la medida de tu empresa

Naturgy te ayuda a **reducir
tu coste energético.**



Naturgy desarrolla proyectos de eficiencia energética con el objetivo de reducir el consumo de energía primaria, generar ahorros económicos y reducir las emisiones contaminantes y de efecto invernadero.

Modelo de Servicio

Cada solución que ofrecemos es integral y busca la experiencia excelente del cliente. Incluye asesoramiento técnico y construcción de soluciones en modalidad "llave en mano", explotación y el suministro energético. Así el cliente solo tiene que preocuparse de su negocio.

- › **Suministro** energético más eficiente.
- › **Mantenimiento** preventivo y correctivo de los equipos instalados (central de producción térmica, equipos de iluminación, etc.).
- › **Garantía** integral de equipos.
- › **Monitorización** en tiempo real de los parámetros críticos de funcionamiento para detección inmediata de comportamientos anómalos y optimizar los parámetros de funcionamiento.
- › **Atención telefónica** al cliente las 24 horas los 365 días del año.

Durante los años de contrato, Naturgy realizará la **gestión integral de los servicios energéticos** para cumplir los objetivos adquiridos contractualmente.

En Naturgy, **los clientes están en el centro de todo lo que hacemos**. Las soluciones a medida permiten **cubrir todas sus necesidades energéticas con proyectos tecnológicos específicos**, asegurando los resultados contractualmente.



Grandes beneficios

- > **Sin inversiones iniciales** a desembolsar por parte del cliente.
- > **Interlocutor único y factura integrada** que engloba la totalidad de los servicios energía, mantenimiento y gestión.
- > **Ahorros energéticos** asegurados por Naturgy.
- > Uso **inteligente** de la energía.
- > **Reducción de emisiones de CO₂** y consumo de agua.
- > Posible **obtención de subvenciones**, actualizando el modelo económico-financiero.
- > **Las cuotas son 100% deducibles** en concepto de gastos.
- > **Detección** inmediata de anomalías.

Actualmente cuenta con **más de 5.500 proyectos** en marcha en los que se han implantado diferentes tecnologías eficientes adaptadas a las necesidades de cada cliente.

¿A quién va dirigido?

- > **Sector terciario:** hoteles, centros educativos, hospitales/residencias, edificios de oficinas, recintos deportivos, proyectos de Iluminación exterior/interior, otros.
- > **Administraciones públicas.**
- > **Sector industrial.**



900 40 20 20

atencionsoluciones@naturgy.com

www.naturgy.es/solucionesamedida

www.naturgy.es/solucionesenergeticas

